

A cura di
Stefania Marinelli e Claudio Neri

IL GRUPPO ESPERIENZIALE

Se è vero che, come sosteneva Freud, "la psicologia individuale è, al tempo stesso, fin dall'inizio, psicologia sociale", l'aumento delle pratiche di gruppo in ambito psicoanalitico rende necessari un'evoluzione formativa e un aggiornamento sul tema. Occorre, infatti, rielaborare criticamente l'esperienza che tutti possiamo fare di noi stessi, del nostro stare in gruppo, delle occasioni di legame e conoscenza che il gruppo offre, evitando il rischio di concepirlo come gruppo-massa, anziché come gruppo pensante ed evolutivo.

Questo studio longitudinale, comprendente riflessioni che datano dal primo gruppo esperienziale condotto negli anni Settanta da Francesco Corrao per i soci del "Pollaiolo" di Roma fino a esperienze attualmente condotte da Claudio Neri e da Stefania Marinelli nel contesto universitario, presenta l'evoluzione teorica e tecnica della ricerca psicoanalitica in questo ambito, i modelli storici legati all'introduzione in Italia del pensiero di Bion e i risultati più recenti della pratica formativa.

Stefania Marinelli insegna Psicologia clinica presso la facoltà di Medicina e psicologia della "Sapienza" Università di Roma. È socio ordinario con funzioni di training dell'IIPG (Istituto italiano di psicoanalisi di gruppo) e membro dell'EFPP (European Federation for Psychoanalytic Psychotherapy in the Public Sector); è psicoterapeuta psicoanalitica SIPP (Società italiana di psicoterapia psicoanalitica). Ha fondato nel 2000 l'ARGO (Associazione per la ricerca sul gruppo omogeneo). È autrice di numerose pubblicazioni.

Claudio Neri è professore ordinario presso la facoltà di Medicina e psicologia della "Sapienza" Università di Roma; *visiting professor* presso le università Lumière Lyon II e Descartes Paris V. È membro ordinario con funzioni didattiche della SPI (Società psicoanalitica italiana), della IPA (International Psychoanalytic Association), della IAGP (International Association for Group Psychotherapy and Group Processes) e del London Institute of Group Analysis. È anche membro onorario della COIRAG (Confederazione delle organizzazioni italiane per la ricerca analitica sui gruppi) e dell'ARGO (Associazione per la ricerca sul gruppo omogeneo). È autore di numerose pubblicazioni.

Contributi di: Luigi Cappelli, Francesco Corrao, Antonello Correale, Andrea Dallaporta, Vincenzo De Blasi, Federica Giorgi, Raffaella Girelli, Maura Ianni, Alessio Manciocchi, Stefania Marinelli, Gianni Nebbiosi, Claudio Neri, Benedetta Pazzagli, Lilli Romeo, Valentina Scaletta, Sergio Stagnitta, Francesca Natascia Vasta.

€ 22,00

ISBN 978-88-7043-151-3

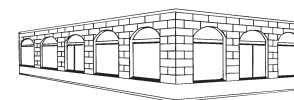


9 788870 431513

A cura di Stefania Marinelli e Claudio Neri **IL GRUPPO ESPERIENZIALE**

A cura di
Stefania
Marinelli
Claudio
Neri

**LIBRERIA
CORTINA**



**LIBRERIA
CORTINA**

IL GRUPPO ESPERIENZIALE

